

QuickField

A new approach to field modeling

Logiciel de calcul par éléments finis pour
l'électromagnétisme, la thermique et le matériaux

LabelMover 2.3 : specifications

Analyse serie ("step by step")

L'analyse serie est l'analyse d'un probleme par la variation de certains de ses parametres.

- Tout type de probleme QuickField
- Problemes couples (circuits electriques inclus)
- Modification independante des elements geometriques :

- translation
- rotation
- dilatation / contraction

- Modifications des proprietes des materiaux
- Valeur fixe, incrementee par pas ou en %
- Quantites physiques disponibles :

- comme postprocesseur QuickField
- quantites geometriques
- compatibles ActiveField

- Vue detaillee de chaque pas par un simple clic
- Fonctions avancees :

- problemes AC : variations de la frequence
- sous-boucles
- boucles repetitives
- operations sur contours
- visualisation de la dependance entre 2 quantites

Analyse statistique ("Tolerance Analysis")

L'analyse statistique est basee sur un tirage au hasard selon la loi de distribution normale. .

- Tout type de probleme QuickField
- Description par variation par rapport à un nominal
- Type de variation :

- geometrique (translation, rotation, "scaling")
- proprietes (celles supportees par Quickfield)

- Resultats sous forme d'histogramme
- Resume statistique dont pourcentage de defaults

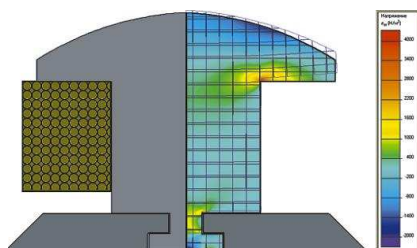
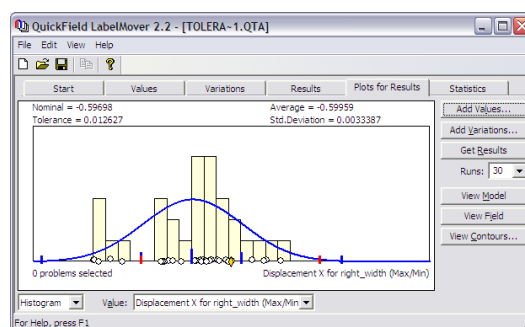
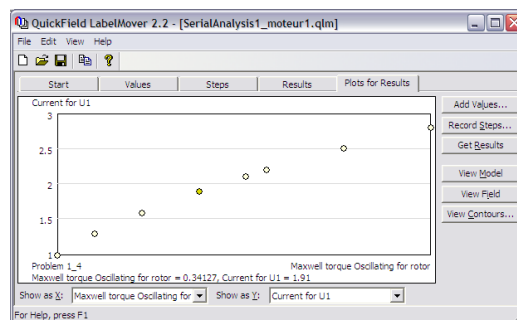
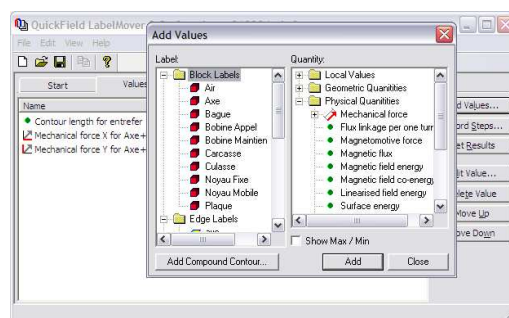
Optimisation ("Optimization")

L'optimisation vous permet de trouver la geometrie ou les caracteristiques materiaux d'un design en fonction d'un objectif.

- 3 objectifs : "maximize", "minimize", "close to"
- Affichage des valeurs du postprocesseur
- Variation a partir des memes parametres que l' analyse serie.
- Visualisation directe du probleme correspondant a la solution.
- Limitation possible du nombre d'essais

Caractéristiques communes

- export en fichier txt
- fonctionnement en tâche de fond (option /s)
- extraction de données sans relance des calculs.
- programmation par l'interface COM
- scriptable en ligne de commande
- Calculs parallèles - LabelMover peut résoudre plusieurs problèmes en parallèle pour tirer partie des processeurs à plusieurs noyaux.



QuickField est un logiciel de la société

Tera Analysis

www.tera-analysis.com